



高壓型疊加式液控單向閥



■ 特性 (相對於普通MPC系列)

- 更高的使用壓力
- 更好的通油能力，更低的壓降，會泄壓
- 更好的防止外部滲漏

■ 規格

公稱通徑	最高工作壓力 (bar)	額定流量 (L/min)
02	315	60

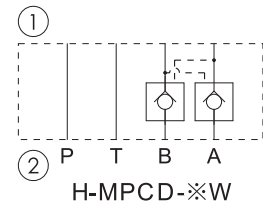
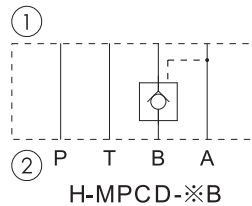
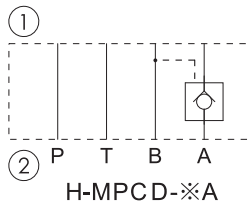
A
B
C
D
E
F
G
H
I
J
K

高壓閥

■ 訂貨型號說明

H-MPCD	-02	W	-05	-30
閥代號	公稱通徑	控制油路	開啓壓力(bar)	設計號
高壓型疊加式液控單向閥	02: 6mm	W: A&B孔 A: A孔 B: B孔	05: 1.5 50: 3.0	30: 零件式

■ 液壓符號 (①: 閥側 ②: 底板側)



■ 使用說明

推薦黏度 正常工作時所推薦黏度 15~400mm²/s。

推薦油液 可使用以下所列任何一種液壓油液

石油基油： 使用相當於ISO VG32或VG46的油液。

合成液： 使用磷酸酯液或多元醇酯液。當用磷酸酯液時，請用特殊的氟橡膠密封。

含水液： 使用水乙二醇液。

工作油溫 連續工作的溫度為 -15~+70℃。

污染控制 應當注意控制液壓油液的污染，否則會導致閥的損壞或縮短使用壽命。

請保證污染度為NAS 1638-12級，用25μm或更精密的管路濾油器。

組裝步驟 將雙頭螺絲全部旋入規定的基礎板、底板或管道板的安裝面上的螺孔中。

根據液壓回路，疊裝疊加閥和電磁換向閥，把裝有O形圈的安裝面朝向基礎板，在疊加閥插進螺栓之前，確認疊加閥的孔口排列正確無誤。對齊疊加閥的兩端。

螺絲旋上螺母，用規定的扭矩擰緊螺母。經試車后，須在規定的扭矩範圍內重新擰緊螺母，以達到足夠的預緊度。

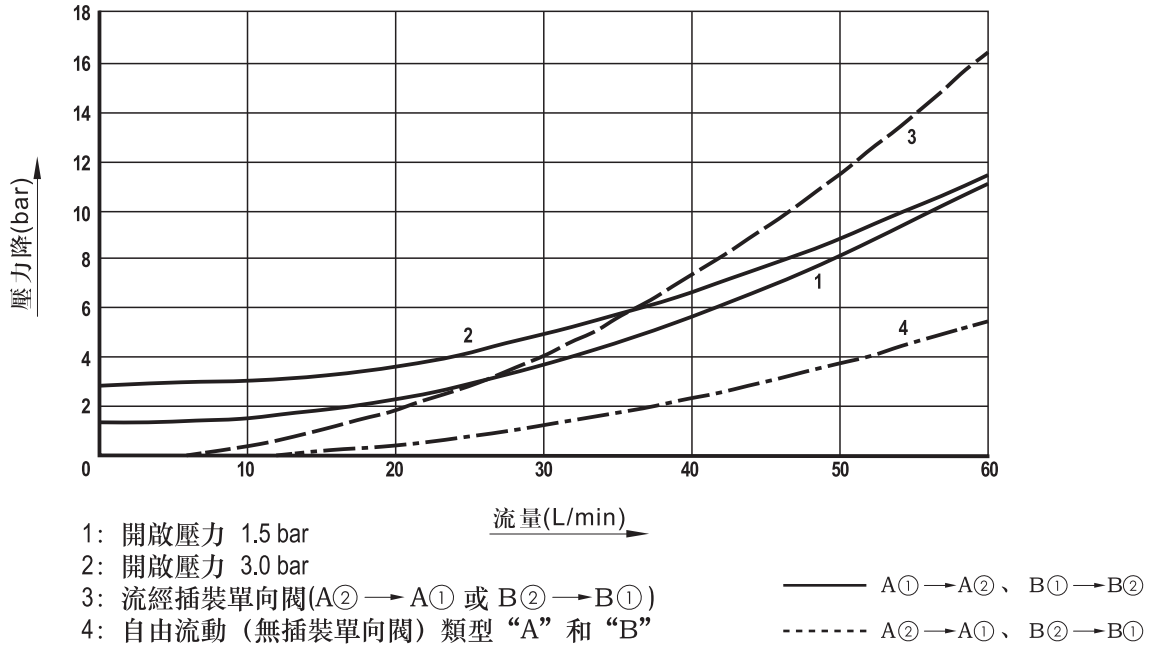


■ 特性曲綫

測試條件：46# 液壓油 溫度：40 ± 5℃

● 壓力降特性

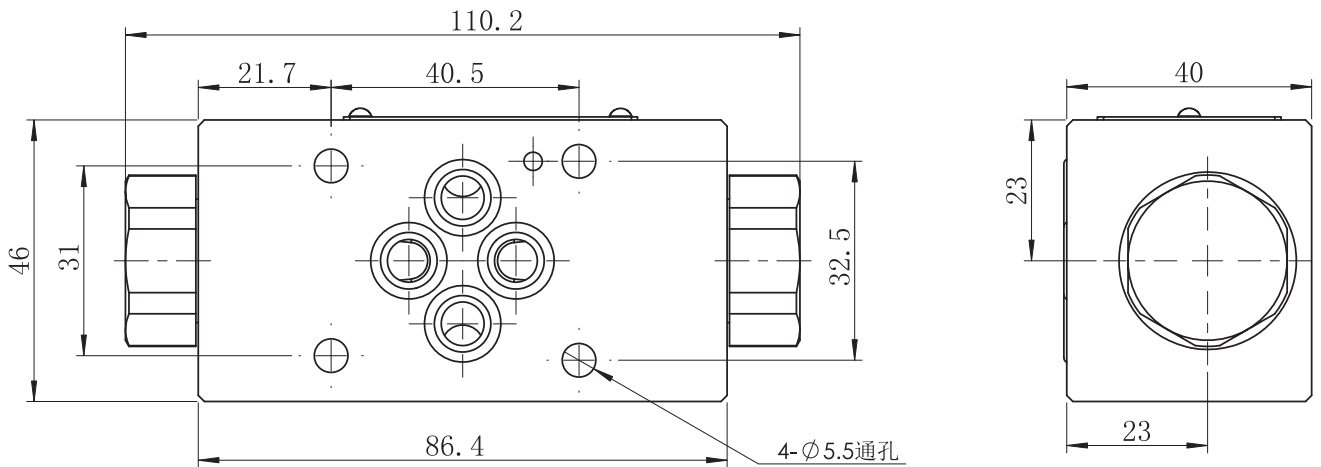
H-MPCD-02



■ 安裝尺寸

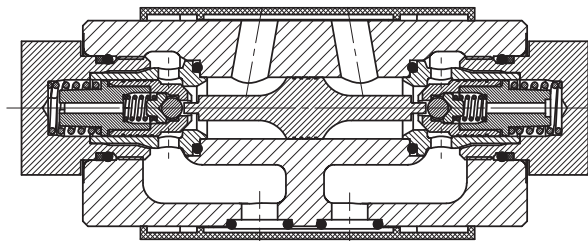
● H-MPCD-02 ※ - ※ -30

安裝面：ISO4401-AB-03-4-A



■ 剖面結構圖示例

● H-MPCD-02W - ※ -30



E

高壓閥