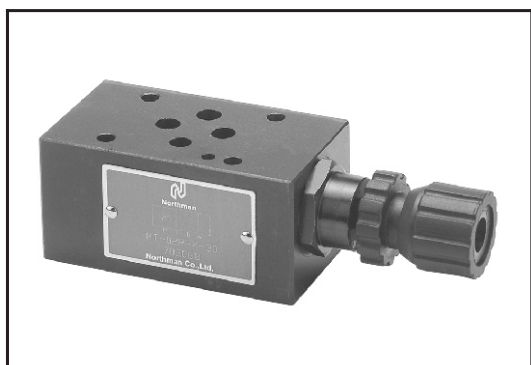




疊加式節流閥



■ 規格

公稱通徑	最高工作壓力 (bar)	額定流量 (L/min)
02	250	35
03		70

■ 訂貨型號說明

MT	-02	P	-K	-30
閥代號	公稱通徑	控制油路	調整杆型式	設計號
MT/MTC 疊加式節流閥	02: 6mm 03: 10mm	P: P孔 T: T孔 PT: P→T	無標記: 未附塑膠旋鈕 K: 附塑膠旋鈕	30

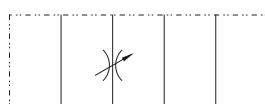
※MTC型式僅有02P和03P可選

■ 液壓符號



P T B A

MT-※P



P T B A

MT-※T



P T B A

MTC-02/03P

■ 使用說明

推薦黏度 正常工作時所推薦黏度 15 ~ 40mm²/s。

推薦油液 可使用以下所列任何一種液壓油液

石油基油: 使用相當於ISO VG32或VG46的油液。

合成液: 使用磷酸酯液或多元醇酯液。當用磷酸酯液時, 請用特殊的氟橡膠密封。

含水液: 使用水乙二醇液。

工作油溫 連續工作的溫度為-15 ~ +70℃。

污染控制 應當注意控制液壓油液的污染, 否則會導致閥的損壞或縮短使用壽命。

請保證污染度為NAS 1638-12級, 用25μm或更精密的管路濾油器。

組裝步驟 將雙頭螺絲全部旋入規定的基礎板、底板或管道板的安裝面上的螺孔中。

根據液壓回路, 疊裝疊加閥和電磁換向閥, 把裝有O形圈的安裝面朝向基礎板, 在疊加閥插進螺絲之前, 確認疊加閥的孔口排列正確無誤。對齊疊加閥的兩端。

螺絲旋上螺母, 用規定的扭矩擰緊螺母。經試車后, 須在規定的扭矩範圍內重新擰緊螺母, 以達到足夠的預緊度。

流量調整 調整流量時, 放鬆鎖緊螺母, 慢慢轉動手柄, 順時針為流量減少, 逆時針為流量增加, 調整完畢, 不要忘記擰緊鎖緊螺母。



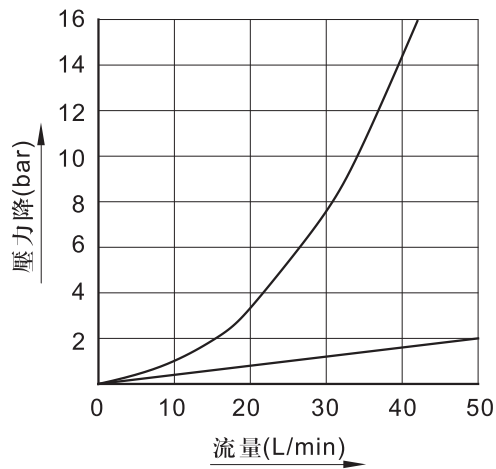
A
B
C
D
E
F
G
H
I
J
K

疊
加
閥

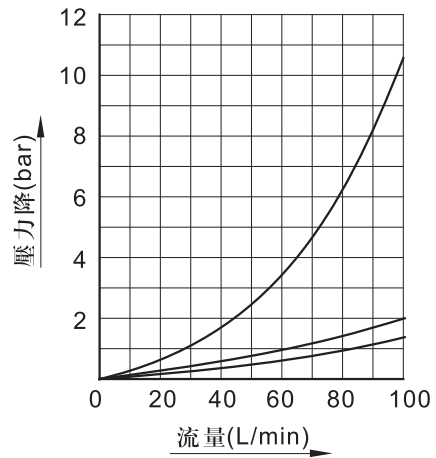
■ 流量-壓力降特性曲綫

測試條件：黏度：35mm²/s 溫度：50℃

● MT-02P



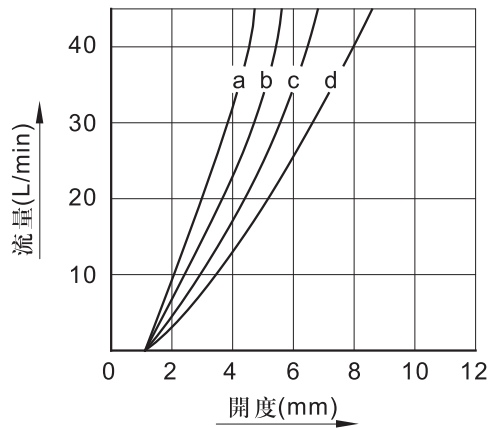
● MT-03P



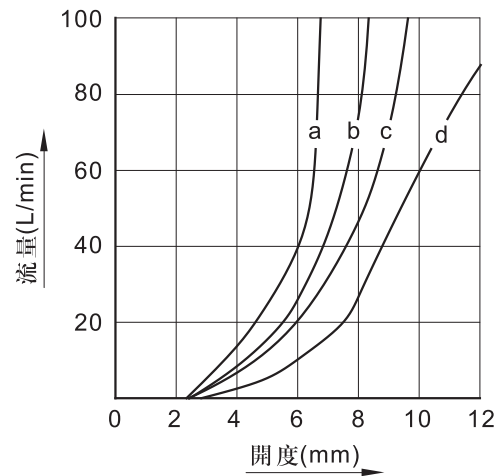
■ 節流旋鈕開度—流量特性曲綫

測試條件：黏度35mm²/s 溫度：50℃
a: ΔP 140bar b: ΔP 70bar
c: ΔP 35bar d: ΔP 10bar

● MT-02P/T



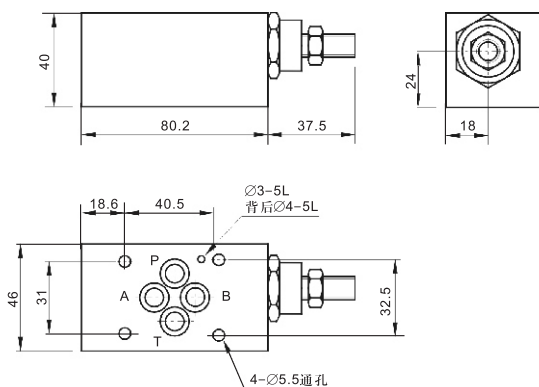
● MT-03P/T



■ 安裝尺寸

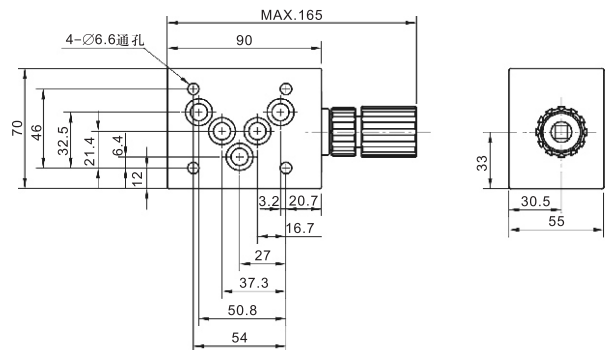
● MT-02P/T

安裝面：ISO4401-AB-03-4-A



● MT-03P/T-K

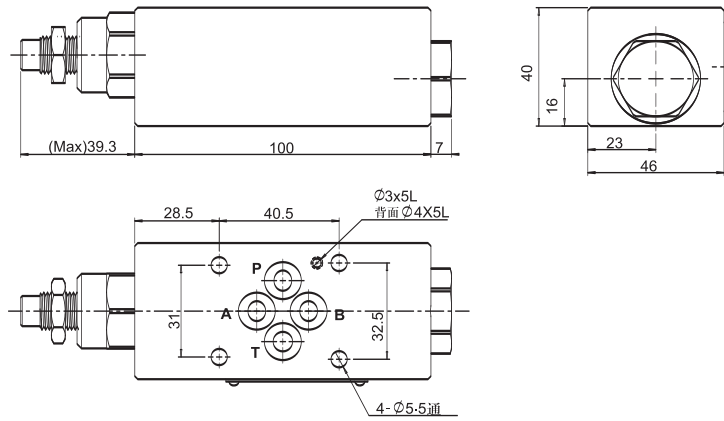
安裝面：ISO4401-AC-05-4-A



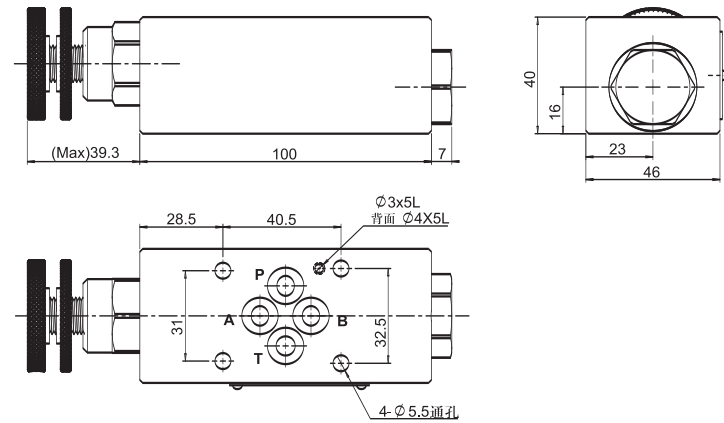


● MT/MTC 疊加式節流閥

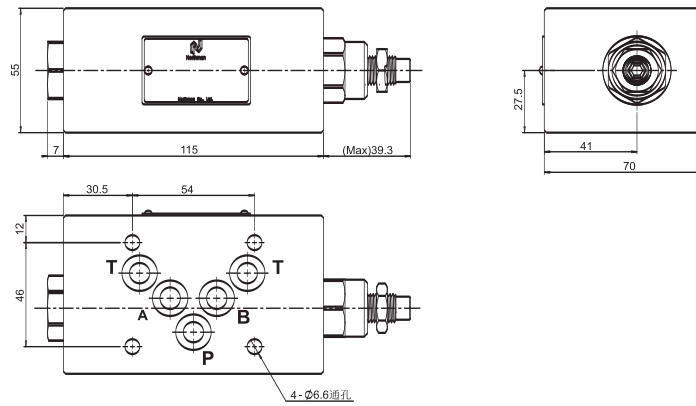
● MTC-02P



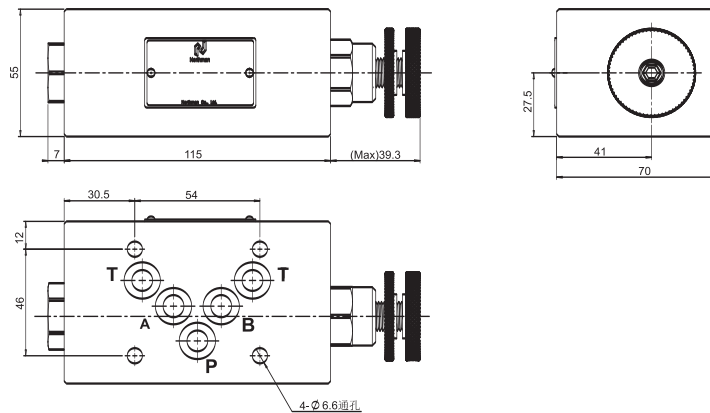
● MTC-02P-K



● MTC-03P



● MTC-03P-K



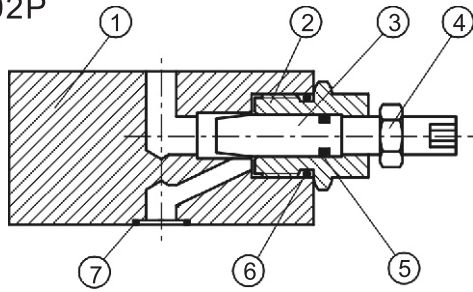
D

疊
加
閥



■ 剖面結構圖示例

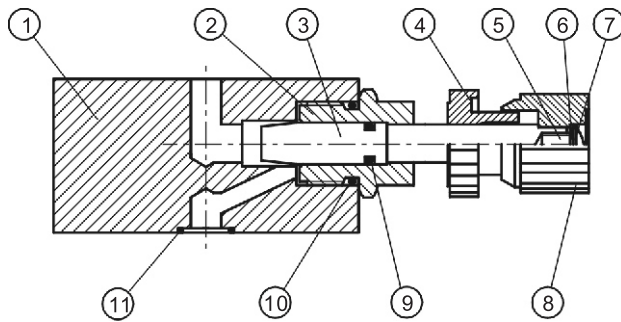
● MT-02P



零件表

序號	零件名稱	數量	規 格
1	本體	1	
2	六角套筒	1	
3	調整螺桿	1	
4	固定螺帽	1	M10×1P
5	O形圈	1	P8 HS90
6	O形圈	1	P18 H90
7	O形圈	4	AS568-012 HS90

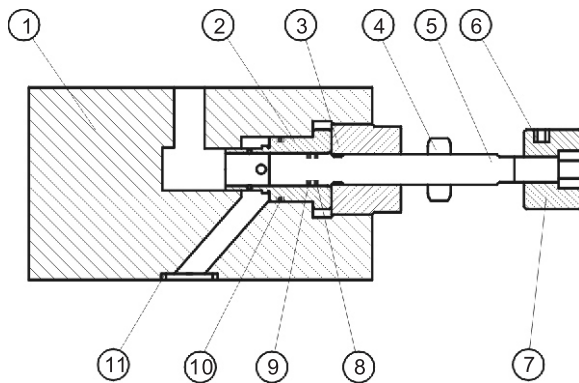
● MT-02P-K



零件表

序號	零件名稱	數量	規 格
1	本體	1	
2	六角套筒	1	
3	調整螺桿	1	
4	塑膠螺帽	1	
5	圓頭十字螺絲	1	M4×0.7P×8L
6	彈簧墊圈	1	M4
7	墊片	1	M4
8	塑膠旋鈕	1	
9	O形圈	1	P8 HS90
10	O形圈	1	P18 H90
11	O形圈	4	AS568-012 HS90

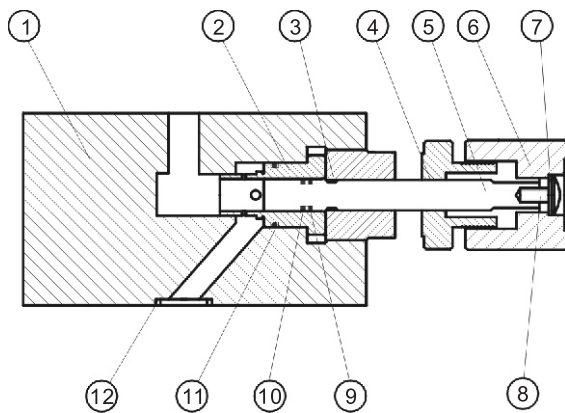
● MT-03P



零件表

序號	零件名稱	數量	規 格
1	本體	1	
2	節流環	1	
3	套筒螺絲	1	
4	螺帽	1	3/8-24 UNC
5	調節螺桿	1	
6	固定螺絲	1	M5×0.8P×5L
7	六角調整旋鈕	1	
8	背托環	1	P7
9	O形圈	1	P7 H70
10	O形圈	1	P16 H70
11	O形圈	4	AS568-014 HS90

● MT-03P-K



零件表

序號	零件名稱	數量	規 格
1	本體	1	
2	節流環	1	
3	套筒螺絲	1	
4	塑膠固定螺帽	1	3/8-24 UNC
5	調節螺桿	1	
6	塑膠調整旋鈕	1	
7	墊片	1	M4
8	圓頭十字螺絲	1	M4×0.7P×8L
9	背托環	1	P7
10	O形圈	1	P7 H70
11	O形圈	1	P16 H70
12	O形圈	4	AS568-014 HS90

A

B

C

D

E

F

G

H

I

J

K

疊

加

閥