

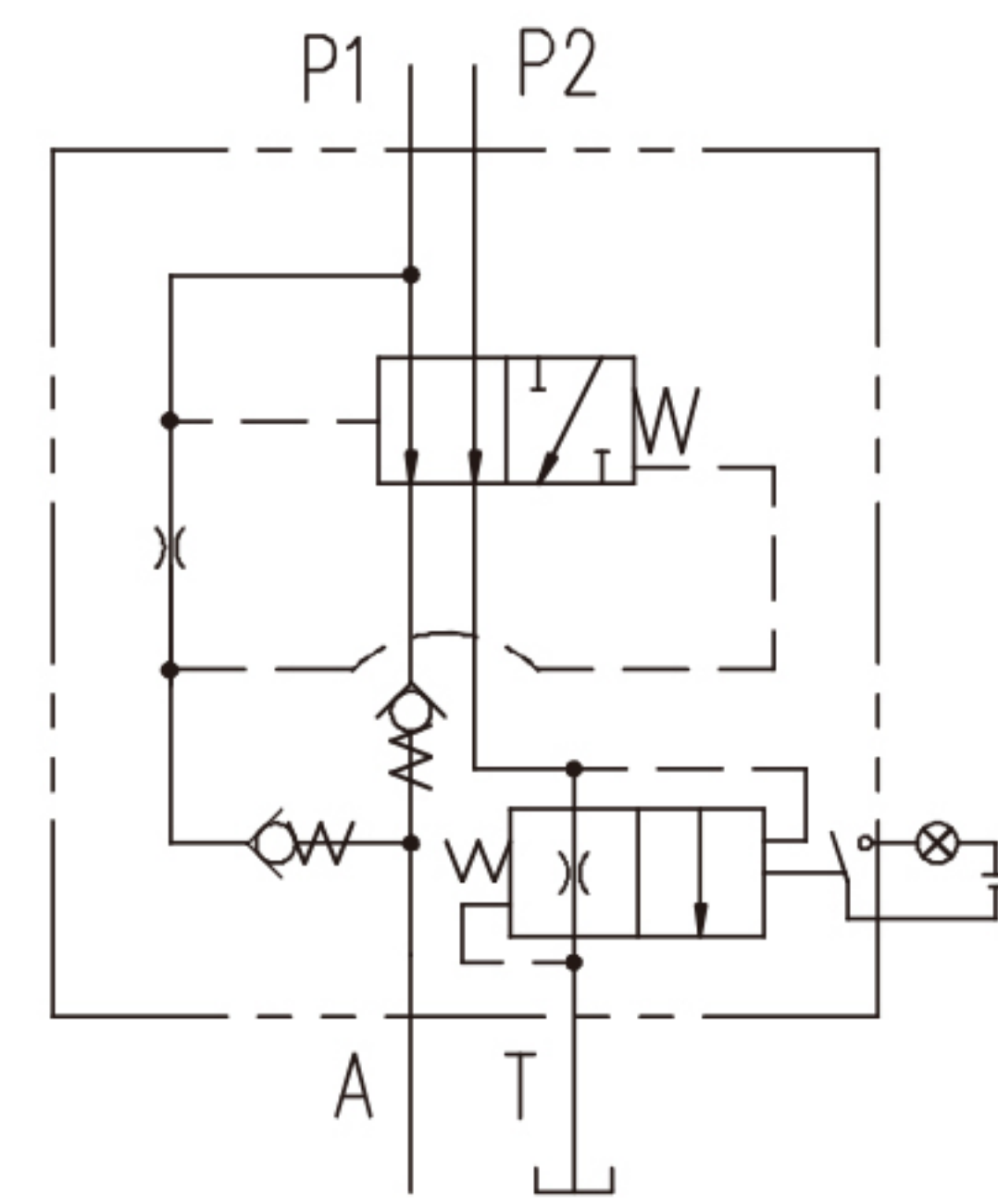


A  
B  
C  
D  
E  
F  
G  
H  
I  
J  
K

分配閥



■ 液壓原理圖



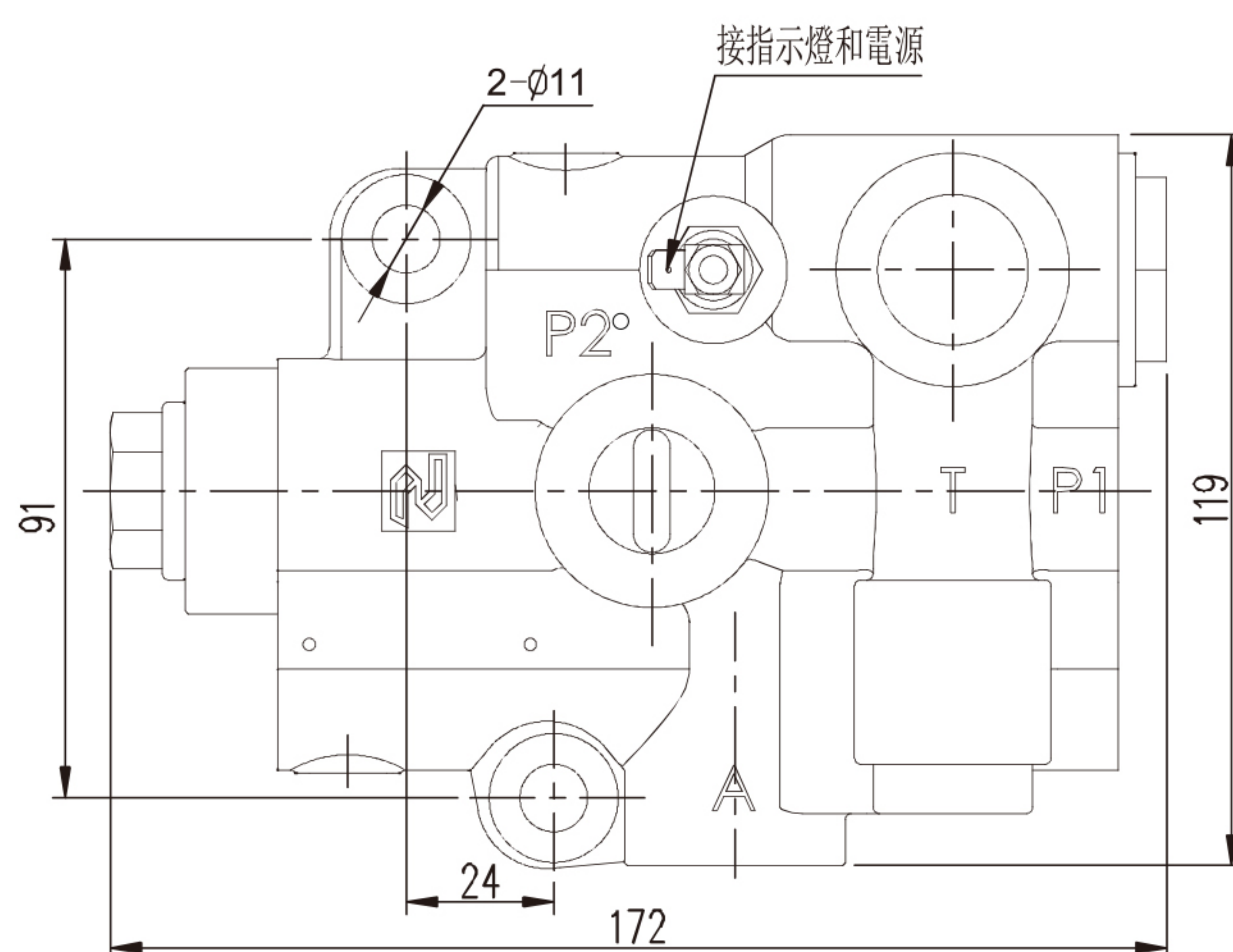
■ 特性

1. 這種閥可根據壓差的變化，來控制閥芯的切換復位；
2. 在重型車輛的助力轉向系統中，當發動機怠速、熄火或主轉向泵失效時，此閥動作，應急泵補充流量給轉向器，使車輛可正常轉向；同時故障指示燈亮，以提醒司機；
3. 極限工作狀況：最大流量：80L/min，最大工作壓力：210bar，最高工作溫度：100℃。

■ 訂貨型號說明

分配閥	18L	
型號	設計號	密封件材質
分配閥	18L：當主轉向泵供給流量小於18L, 此閥動作	省略：氫化丁腈橡膠

■ 尺寸圖



外型尺寸：172x119x61

面密封管式連接：

P1: 連接主轉向泵，螺紋M22x1.5P

P2: 連接應急泵，螺紋M22x1.5P

A: 連接轉向器，螺紋M22x1.5P

T: 連接回油箱，螺紋M26x1.5P