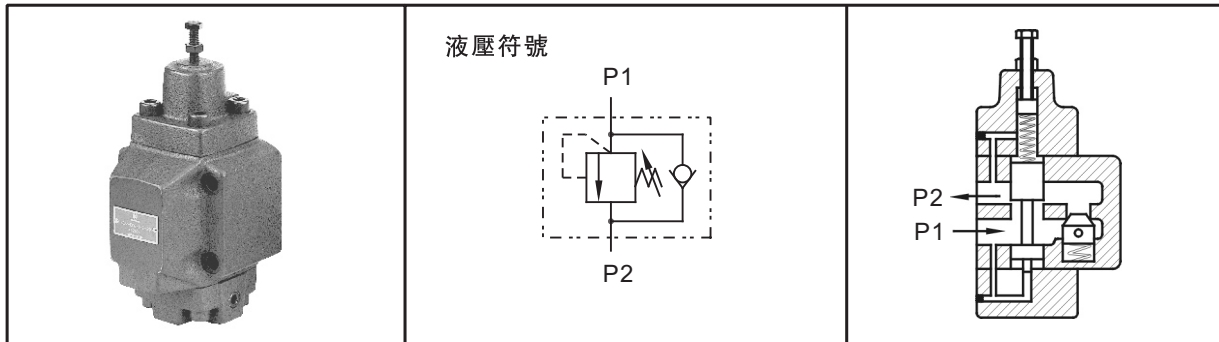




## 單向順序閥



## ■ 特性

- 此系列閥為直動式壓力控制閥，可由內部或外部控制壓力使閥工作，閥的類型，可以是平衡閥和單向順序閥。

## ■ 訂貨型號說明

SCV	-G	06	-1	-ET	-20	-N
閥代號	安裝形式	公稱通徑 (mm)	壓力調節範圍 (bar)	控制方式	設計號	管式安裝螺紋 (板式安裝無此選項)
SCV: 單向順序閥	G: 板式安裝 T: 管式安裝	03: 10 06: 20 10: 32	0: 18-35 1: 35-70 2: 70-140	無標記: 內控內泄 E: 外控內泄 T: 內控外泄 ET: 外控外泄	20	N: NPT管螺紋 無標記: PT管螺紋

## ■ 規格

型號	最高使用壓力 (bar)	壓力調節範圍 (bar)	最大流量 (L/min)
SCV-03系列	210	0: 18-35	50
SCV-06系列		1: 35-70	125
SCV-10系列		2: 70-140	250

## ■ 使用說明

- 推薦黏度** 正常工作時所推薦黏度：15~400mm<sup>2</sup>/s。  
如閥帶回油阻尼器，黏度範圍必須是20~200mm<sup>2</sup>/s。
- 推薦油液** 可使用以下所列任何一種液壓油液。  
石油基油：使用相當於ISO VG32或VG46的油液。  
合成液：使用磷酸酯液或多元醇酯液。當用磷酸酯液時，請用特殊的氟橡膠密封。  
含水液：使用水乙二醇液。
- 工作油溫** 連續工作的溫度為-15~+70°C
- 污染控制** 應當注意控制液壓油液的污染，否則會導致閥的損壞或縮短使用壽命。請保證污染度為NAS 1638-11級，用25μm或更精密的管路濾油器。
- 壓力調整** 調整壓力時，放松鎖緊螺母，慢慢轉動螺柱，順時針為壓力升高，逆時針為壓力降低，調整完畢，不要忘記鎖緊螺母。
- 管路連接** 將內泄型的二次壓力口和外泄型的泄油口直接通油箱。

A

B

C

D

E

F

G

H

I

J

K

壓力控制閥



閥的形式

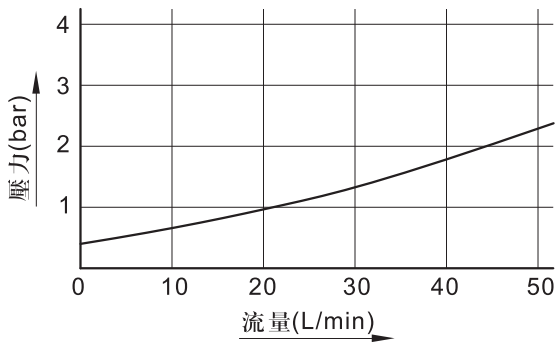
B

閥類SCV	平衡閥	單向順序閥	單向順序閥	平衡閥
先導泄油型	內控內泄型	內控外泄型 T	外控外泄型 ET	外控內泄型 E
示意圖				
液壓符號				
說明	通常用作執行元件回油側的背壓，避免重物下落。如一次壓力超過設定壓力，液流可流過而保證壓力恒定。	可用於控制兩個或多個順序動作。如果一次壓力超過閥的設定壓力時，液流便輸到次壓力側。反向靠單向閥自由流動。	與內控外泄型相同的目的，靠外控先導壓力控制，與一次壓力無關。反向靠單向閥自由流動。	與內控內泄型相同的目的，靠外控先導壓力控制，而和一次壓力無關。反向靠單向閥自由流動。

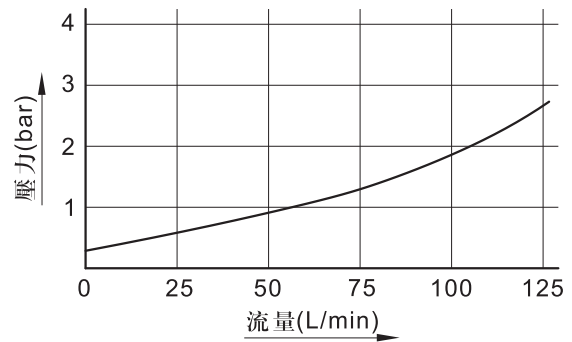
反向自由流壓降

測試條件: 黏度: 35mm<sup>2</sup>/s 比重: 0.850

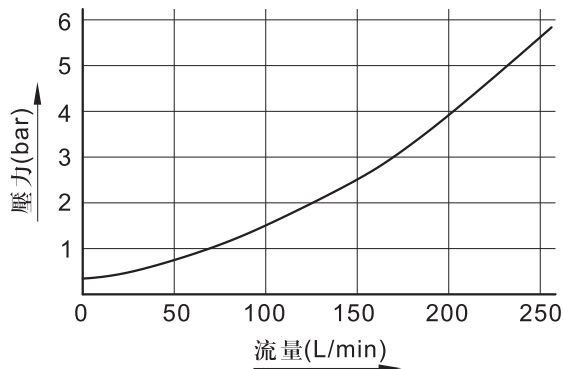
● SCV-※03



● SCV-※06



● SCV-※10



對其他黏度，乘以下表中的系數

黏度	15	20	30	40	50
系數	0.81	0.87	0.96	1.03	1.09
黏度	60	70	80	90	100
系數	1.14	1.19	1.23	1.27	1.30

● 對其它比重 (G'), 壓降 (ΔP') 可從下式求得:

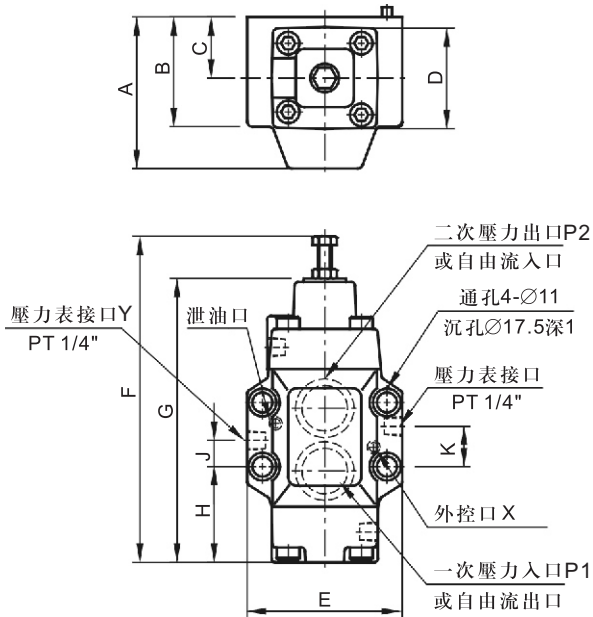
$$\Delta P' = \Delta P (G' / 0.85)$$

壓力控制閥



■ 安裝尺寸

● SCV-G03/06

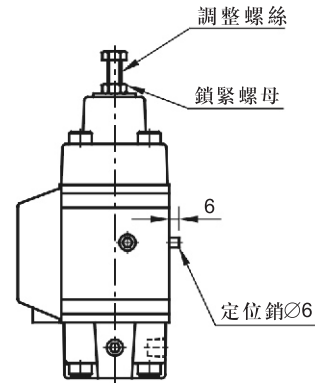


安裝面:

SCV-G03: ISO 5781-AG-06-2-A

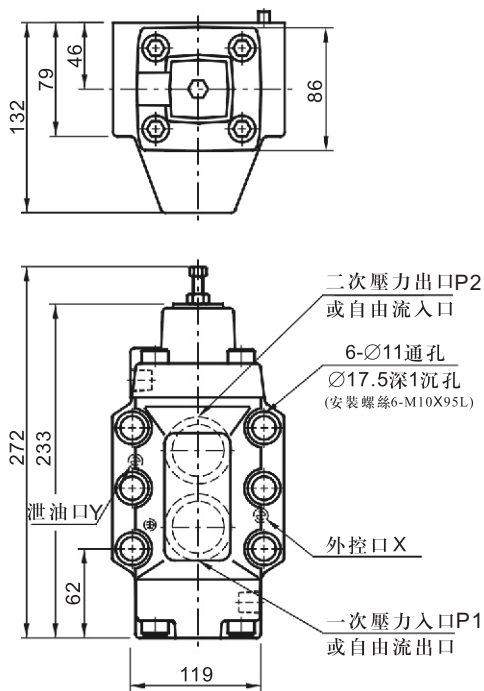
SCV-G06: ISO 5781-AH-08-2-A

安裝閥板: 詳見液壓附件SVM閥板



型號	A	B	C	D	E	F	G	H	J	K	安裝螺絲	重量 (Kg)
SCV-G03	87	59	35	60	89	191	170	54	19	27.8	4-M10 $\times$ 70L	4.8
SCV-G06	108	69	40	73	102	221	188	51	19	41	4-M10 $\times$ 80L	7.4

● SCV-G10

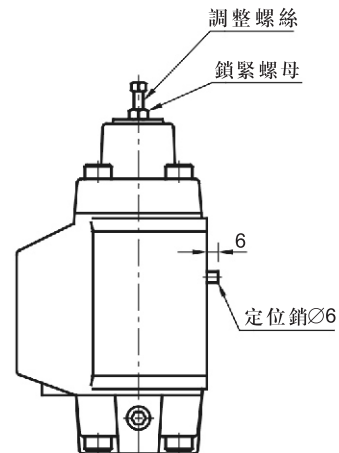


安裝面:

SCV-G10: ISO 5781-AJ-10-2-A

安裝閥板: 詳見液壓附件SVM閥板

重量: 13.8Kg

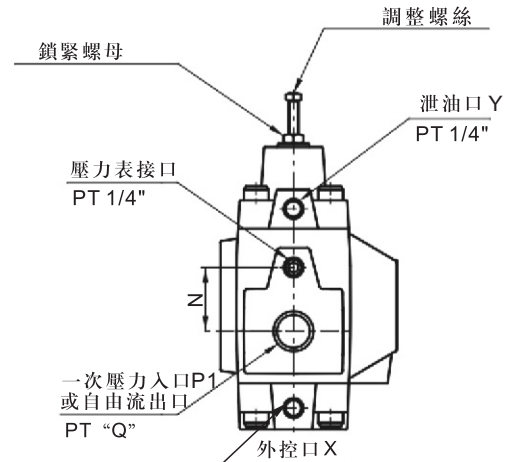
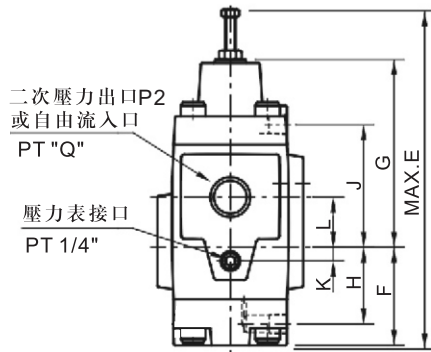
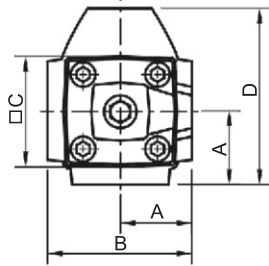


A  
B  
C  
D  
E  
F  
G  
H  
I  
J  
K

壓力控制閥



● SCV-T 03/ 06/ 10



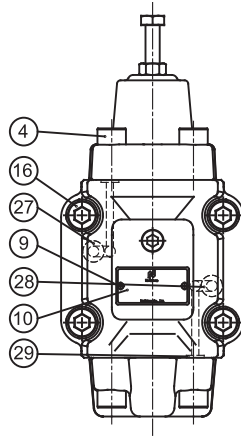
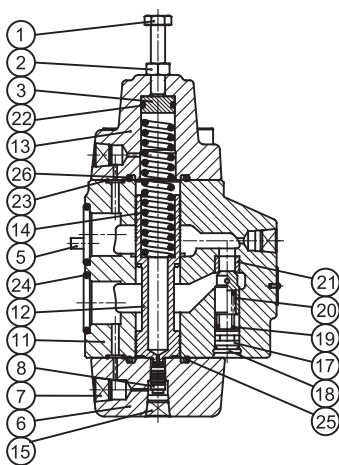
B

型號	A	B	C	D	E	F	G	H	J	K	L	N	Q	重量 (kg)
SCV-T03	41	82	63	96	194	59	110	43	70	0	28	28	3/8"	4.1
SCV-T06	50	100	76	118	223.5	64.5	123.5	50.5	80.5	9	33	42	3/4"	7.1
SCV-T10	68.5	137	84	156	269	84	149	66	98	12	40	52	1-1/4"	13.8

■ 剖面結構圖

● SCV-※ 03/ 06/ 10系列

壓力控制閥



零件表

編號	零件名稱	數量	編號	零件名稱	數量
1	壓力調節螺絲	1	16	固定螺絲	4/6
2	固定螺母	1	17	彈簧墊片	1
3	推塞	1	18	墊片	1
4	前蓋固定螺絲	8	19	彈簧	1
5	定位銷	1	20	活塞	1
6	側蓋	1	21	閥座	1
7	塞頭	1	22	O形圈	1
8	推杆	1	23	O形圈	2
9	鉚釘	2	24	O形圈	2
10	銘牌	1	25	O形圈	1
11	本體	1	26	O形圈	1
12	閥芯	1	27	O形圈	1
13	調整側蓋	1	28	O形圈	1
14	彈簧	1	29	O形圈	2
15	塞頭	1			