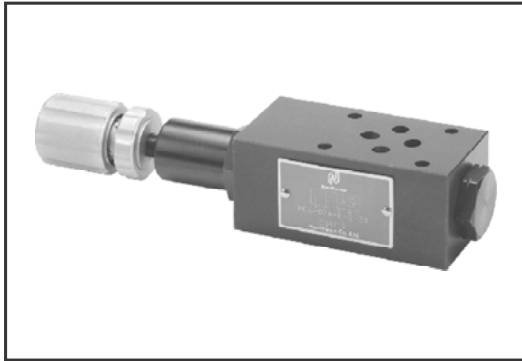




# 疊加式平衡閥



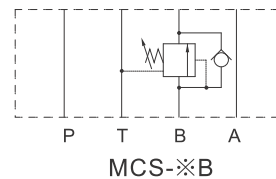
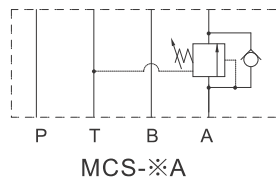
## ■ 規格

公稱通徑	最高工作壓力 (bar)	額定流量 (L/min)
02	250	30
03		70
04		190

## ■ 訂貨型號說明

MCS	-03	A	-K	-1	-20
閥代號	公稱通徑	控制油路	調節杆形式	調節範圍(bar)	設計號
疊加式平衡閥	02: 6mm 03: 10mm 04: 16mm	A: A孔 B: B孔	空白: 未附塑膠旋鈕 K: 附塑膠旋鈕	1: ※-70 2: ※-140 3: ※-210	20

## ■ 液壓符號



## ■ 使用說明

- 推薦黏度** 正常工作時所推薦黏度 15~400mm<sup>2</sup>/s。
- 推薦油液** 可使用以下所列任何一種液壓油液  
 石油基油：使用相當於ISO VG32或VG46的油液。  
 合成液：使用磷酸酯液或多元醇酯液。當用磷酸酯液時，請用特殊的氟橡膠密封。  
 含水液：使用水乙二醇液。
- 工作油溫** 連續工作的溫度為-15~+70℃。
- 污染控制** 應當注意控制液壓油液的污染，否則會導致閥的損壞或縮短使用壽命。  
 請保證污染度為NAS 1638-12級，用25μm或更精密的管路濾油器。
- 組裝步驟** 將雙頭螺絲全部旋入規定的基礎板、底板或管道板的安裝面上的螺孔中。  
 根據液壓回路，疊裝疊加閥和電磁換向閥，把裝有O形圈的安裝面朝向基礎板，在疊加閥插進螺絲之前，確認疊加閥的孔口排列正確無誤。對齊疊加閥的兩端。  
 螺絲旋上螺母，用規定的扭矩擰緊螺母。經試車後，須在規定的扭矩範圍內重新擰緊螺母，以達到足夠的預緊度。
- 壓力調整** 調整壓力時，放松鎖緊螺母，慢慢轉動手柄，順時針為壓力升高，逆時針為壓力減少，調整完畢，不要忘記擰緊鎖緊螺母。  
 最低調節壓力隨回油管路背壓而變，可從下式得到：最低調節壓力 = 最低調節壓力曲線上得到的值和回油路背壓之和。回油路背壓是每個疊加閥的回油路的壓降之和。

A  
B  
C  
D  
E  
F  
G  
H  
I  
J  
K

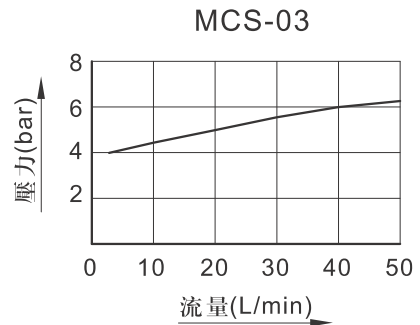
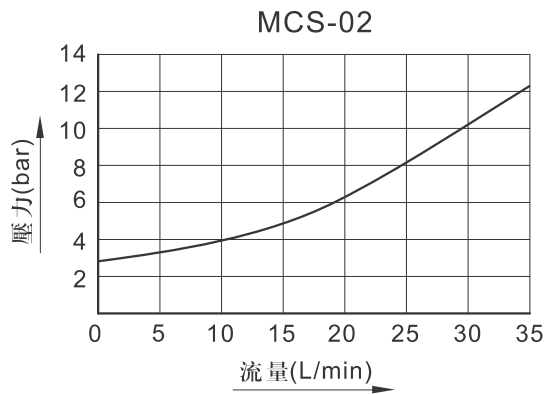
疊  
加  
閥



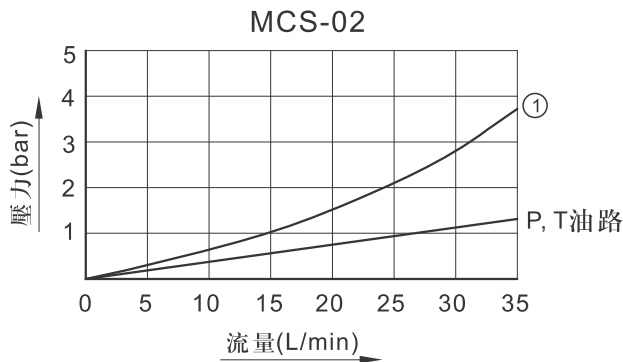
## ■ 特性曲綫

測試條件：黏度：32mm<sup>2</sup>/s 溫度：40℃

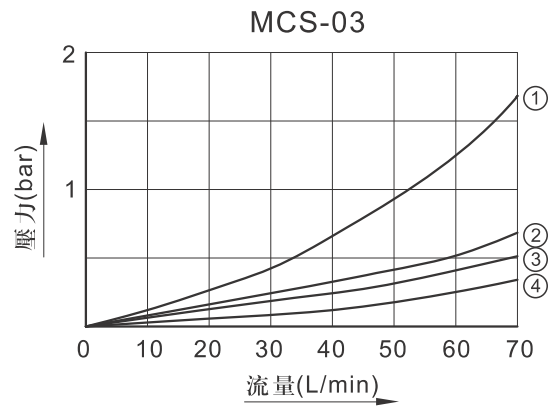
### ● 最低調整壓力特性



### ● 壓力降特性

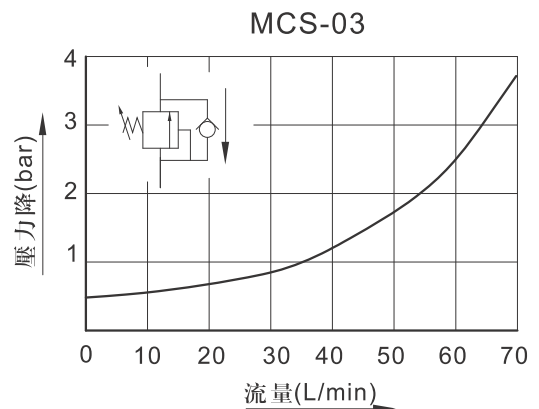
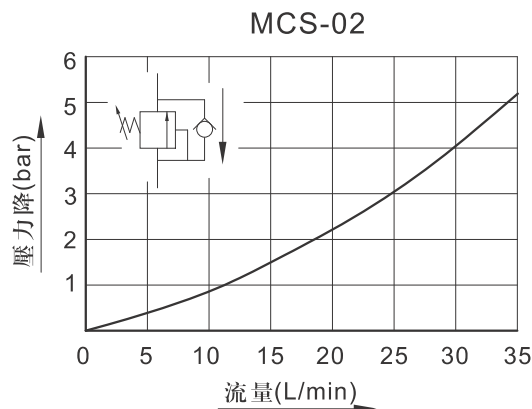


①：MCS-02A的B油路  
MCS-02B的A油路



①：MCS-03A的B油路  
MCS-03B的A油路  
②：MCS-03A的T油路  
③：P油路  
④：MCS-03B的T油路

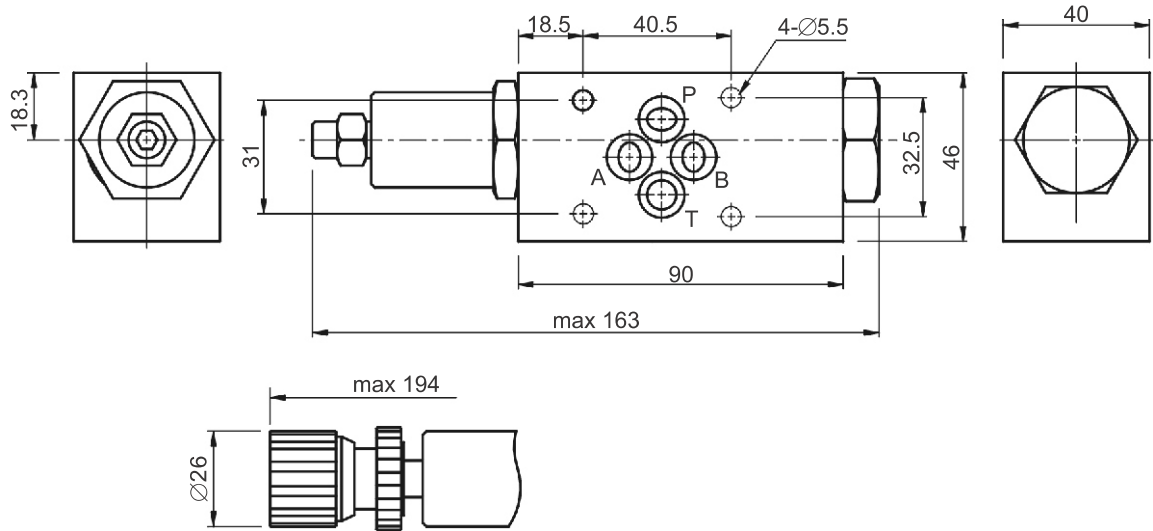
### ● 反向自由流時壓力降特性



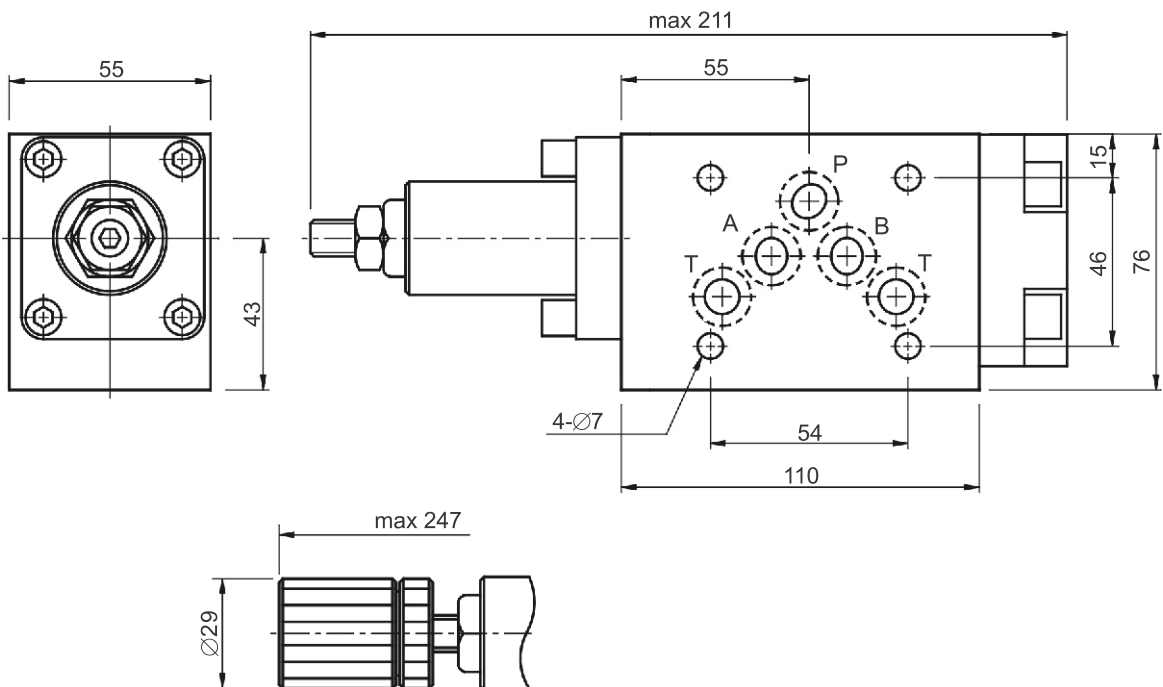


■ 安裝尺寸

● MCS-02※



● MCS-03※

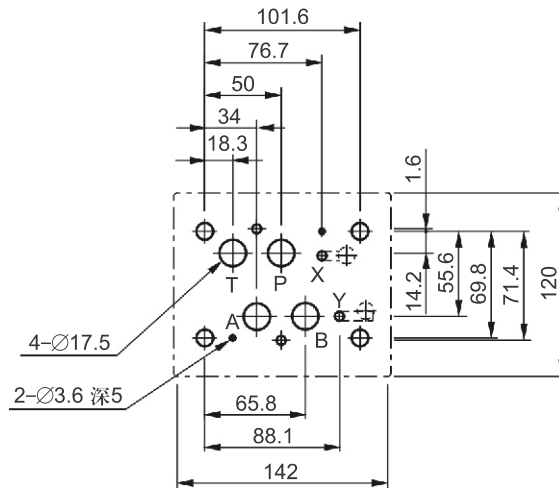


A  
B  
C  
D  
E  
F  
G  
H  
I  
J  
K

疊  
加  
閥



- 04系列安裝面: ISO4401-AD-07-4-A



- MCS-04A※

