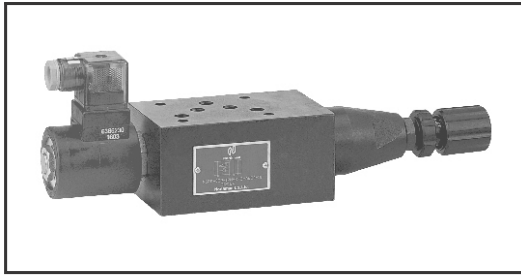




## 疊加式電控溢流閥



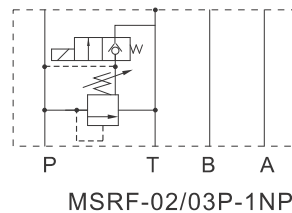
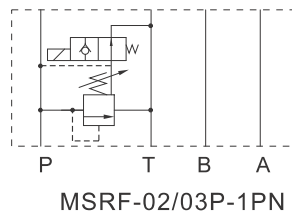
### ■ 規格

公稱通徑	最高工作壓力 (bar)	額定流量 (L/min)
02	250	35
03	250	70

### ■ 訂貨型號說明

MSRF	-03	P	-1PN	-K	-1	-D24	-10
閥代號	公稱通徑	控制油路	控制型式	調節杆型式	調壓範圍	繞圈電壓	設計號
疊加式電控溢流閥	02: 6mm 03: 10mm	P: P孔	1PN: 常開式 1NP: 常閉式	空白: 未附塑膠旋鈕 K: 附塑膠旋鈕	1: 8-70bar 2: 35-140bar 3: 70-210bar	D12: DC12V D24: DC24V A115: AC115V A230: AC230V	10

### ■ 液壓符號



### ■ 使用說明

**推薦粘度** 正常工作時所推薦粘度 15~400mm<sup>2</sup>/s。

**推薦油液** 可使用以下所列任何一種液壓油液

石油基油： 使用相當於ISO VG32或VG46的油液。

合成液： 使用磷酸酯液或多元醇酯液。當用磷酸酯液時，請用特殊的氟橡膠密封。

含水液： 使用水乙二醇液。

**工作油溫** 連續工作的溫度為-15~+70℃。

**污染控制** 應當注意控制液壓油液的污染，否則會導致閥的損壞或縮短使用壽命。

請保證污染度為NAS 1638-12級，用25μm或更精密的管路濾油器。

**組裝步驟** 將雙頭螺絲全部旋入規定的基礎板、底板或管道板的安裝面上的螺孔中。

根據液壓回路，疊裝疊加閥和電磁換向閥，把裝有O形圈的安裝面朝向基礎板，在疊加閥插進螺絲之前，確認疊加閥的孔口排列正確無誤。對齊疊加閥的兩端。

螺絲旋上螺母，用規定的扭矩擰緊螺母。經試車后，須在規定的扭矩範圍內重新擰緊螺母，以達到足夠的預緊度。

**壓力調整** 調整壓力時，放鬆鎖緊螺母，慢慢轉動手柄，順時針為壓力升高，逆時針為壓力減少，調整完畢，不要忘記擰緊鎖緊螺母。

最低調節壓力隨回油管路背壓而變，可從下式得到：最低調節壓力 = 最低調節壓力曲線上得到的值和回油路背壓之和。回油路背壓是每個疊加閥的回油路的壓降之和。

A  
B  
C  
D  
E  
F  
G  
H  
I  
J  
K

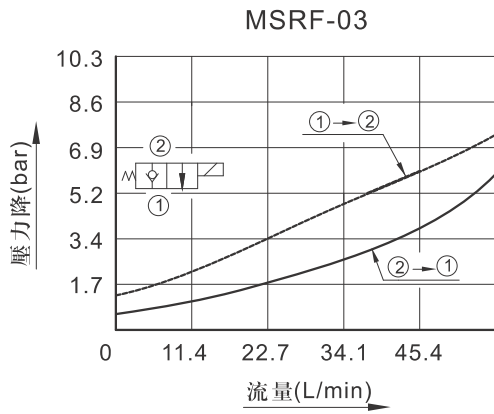
疊  
加  
閥



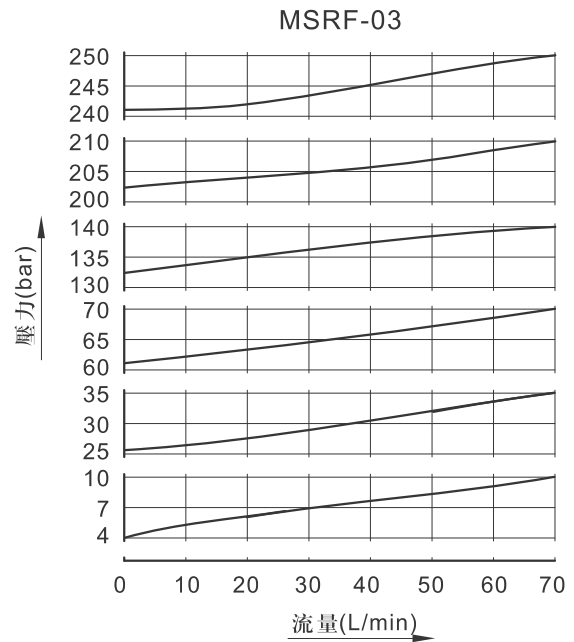
## ■ 特性曲綫

測試條件：黏度32mm<sup>2</sup>/s 溫度：40℃

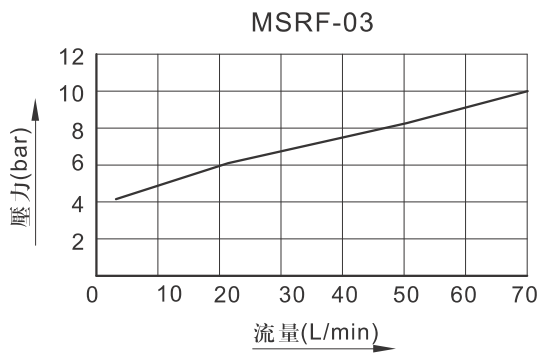
### ● 電磁換向閥通電時自由流量－壓力降特性曲綫



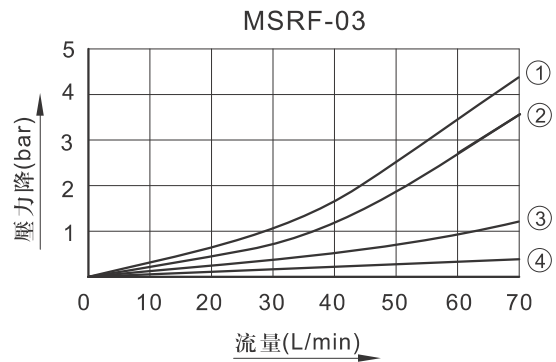
### ● 流量-壓力特性



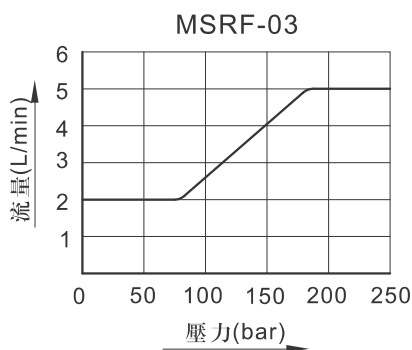
### ● 最低調整壓力特性



### ● 壓力降特性



### ● 最小流量特性

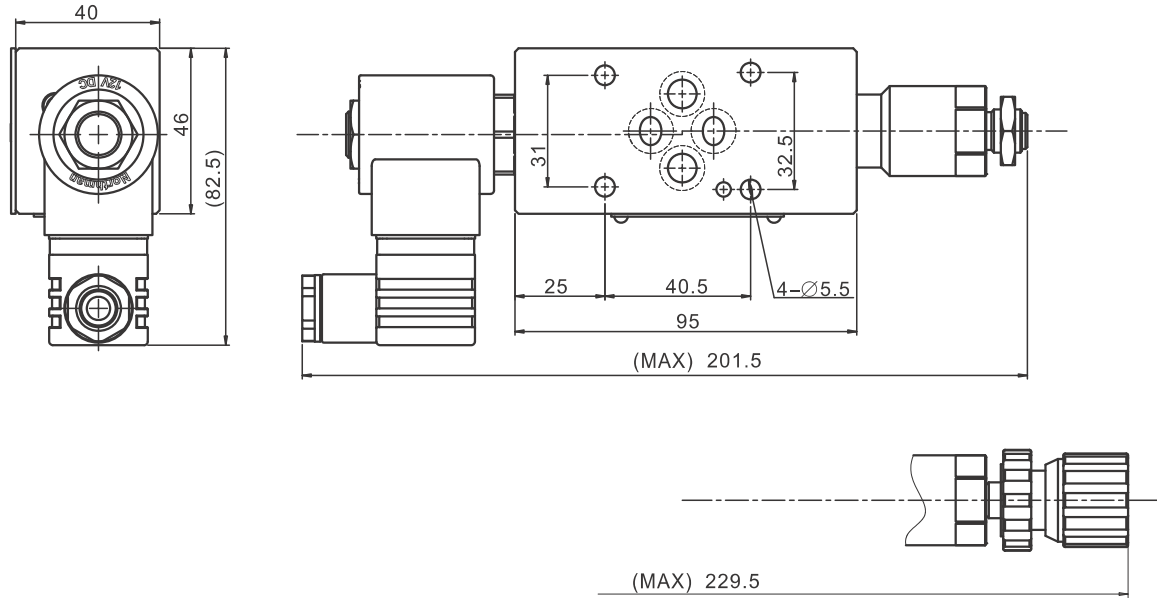


- ①：MSRF-03P的T油路
- ②：MSRF-03P的A油路
- ③：MSRF-03P的B油路
- ④：MSRF-03P的P油路

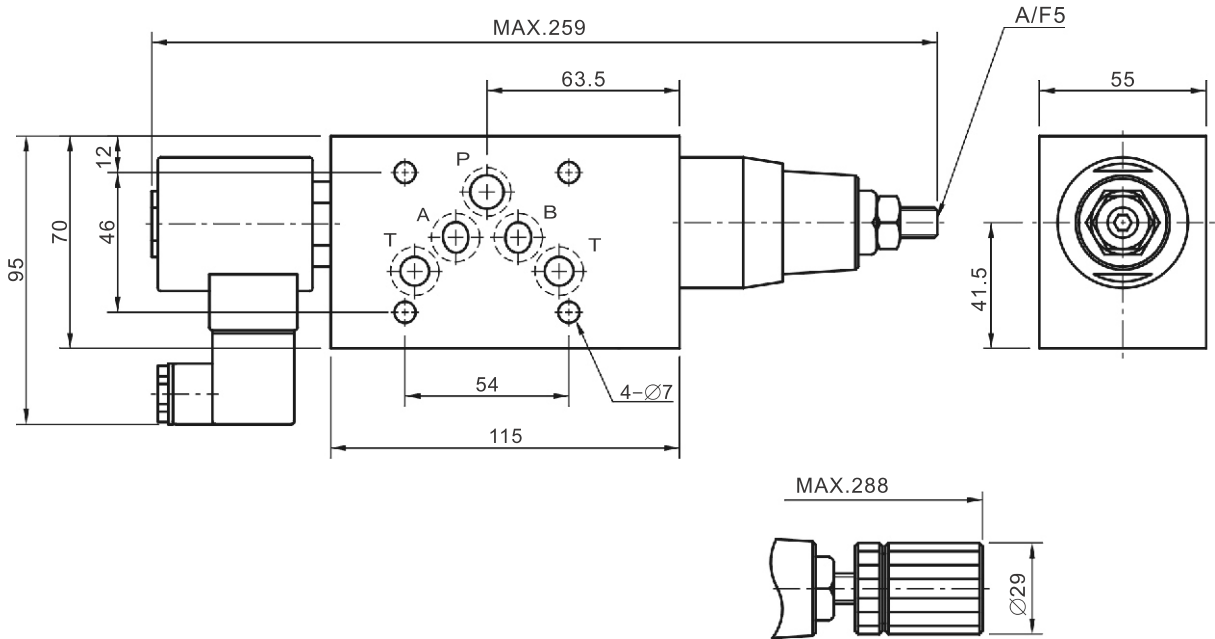


■ 安裝尺寸

● MSRF-02P-※-※-※-※-10



● MSRF-03P-※-※-※-※-10



A  
B  
C  
D  
E  
F  
G  
H  
I  
J  
K

疊  
加  
閥