



## 變量葉片泵(低壓型)



### ■ 特性

- 可在設定壓力下具有自動調整流量及補償功能，比定量葉片泵功率損耗少，發熱低，是一種節省能源的高效率葉片泵，為系統設計工程師在高效率的回路中最佳選擇。
- 運轉平穩安靜，特別適合機床和室內的的要求。
- 內含壓力調整機構，系統可以不要調壓閥並且適用直接式電動機，裝配容易。
- 備有多種不同壓力及流量範圍，可供任意選擇。

### ■ 訂貨型號說明

VPVC	-F	12	-A1	-02
系列號	安裝形式	幾何排量	壓力調整範圍	設計號
可變排量葉片泵	F: 法蘭固定式	12: 6.7cm <sup>3</sup> /rev 20: 11.1cm <sup>3</sup> /rev	A1: 8~20bar A2: 15~35bar A3: 30~70bar	

### ■ 規格

型號	正常無負載情況下	壓力調節範圍 (bar)	轉速(rpm)		最高設定壓力 (bar)	重量 (Kg)
	排量(cm <sup>3</sup> /rev)		最高	最低		
VPVC-F12-A1-02	6.67	8-20	1800	800	20	5
VPVC-F12-A2-02		15-35			35	
VPVC-F12-A3-02		30-70			70	
VPVC-F20-A1-02	11.1	8-20	1800	800	20	6
VPVC-F20-A2-02		15-35			35	
VPVC-F20-A3-02		30-70			70	

### ■ 使用說明

- 轉動方向** 順時針方向(從軸端看)為標準品，僅有此轉向。回轉方向的確認可由瞬時點動馬達來檢查。
- 液壓油** 70bar以下，40℃時使用黏度30~50mm<sup>2</sup>/s(ISO VG32)的液壓油。
- 泄油管壓力** 泄油管一定要直接接到油箱的油面下，而配管所產生的背壓，請維持在0.3bar以下。
- 工作油溫** 連續運轉的溫度為15~60℃。
- 軸心配合** 泵軸與馬達軸之偏心誤差不超過0.05mm，角度誤差不超過1°。
- 吸油壓力** 吸油口的壓力不超過-0.3bar至0.3bar。
- 排量調整** VPVC-F12/20系列泵具有自動調整排量及補償功能，暫無手動調節裝置。
- 壓力調整** 右轉壓力調整螺絲，使輸出壓力降低，左轉則升高。
- 最大峰值** 最大峰值不得超過70bar。
- 新泵運轉** 新泵開始運轉時，可在無壓力的狀態下，反復點動電機馬達，以排除泵內和吸油管中的空氣，為確保系統內的空氣排除，可在無負載的狀態下，連續運轉10分鐘。

其他注意事項請見381頁。

A

B

C

D

E

F

G

H

I

J

K

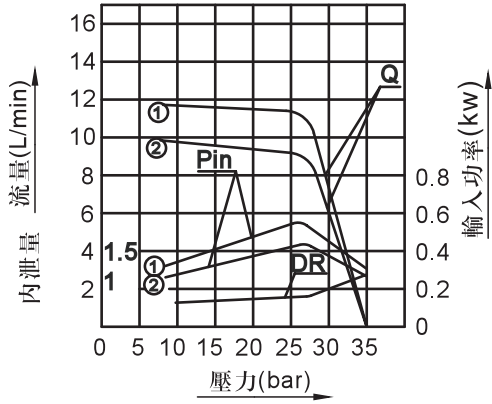
葉片泵



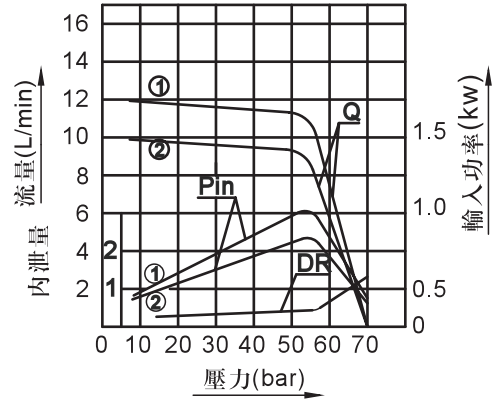
## 特性曲綫

Q: 流量特性曲綫 Pin: 輸入功率特性曲綫 DR: 內泄量特性曲綫  
 ①: 轉速1800rpm ②: 轉速1500rpm

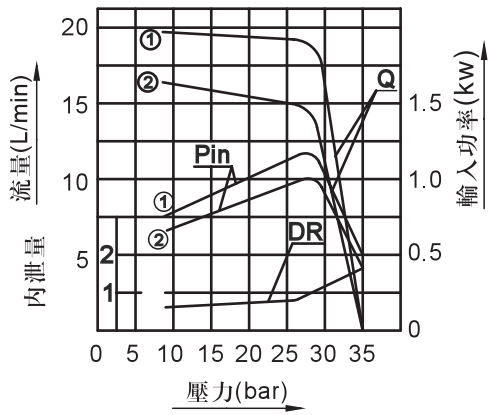
### ● VPVC-F12-A2



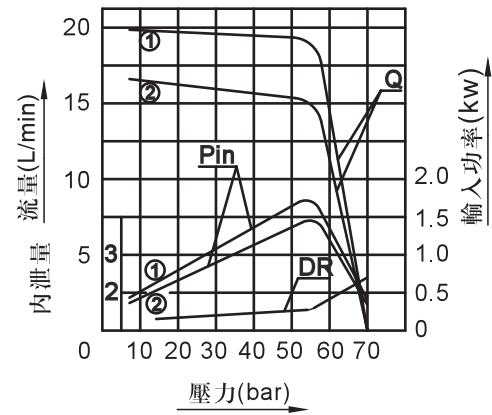
### ● VPVC-F12-A3



### ● VPVC-F20-A2



### ● VPVC-F20-A3



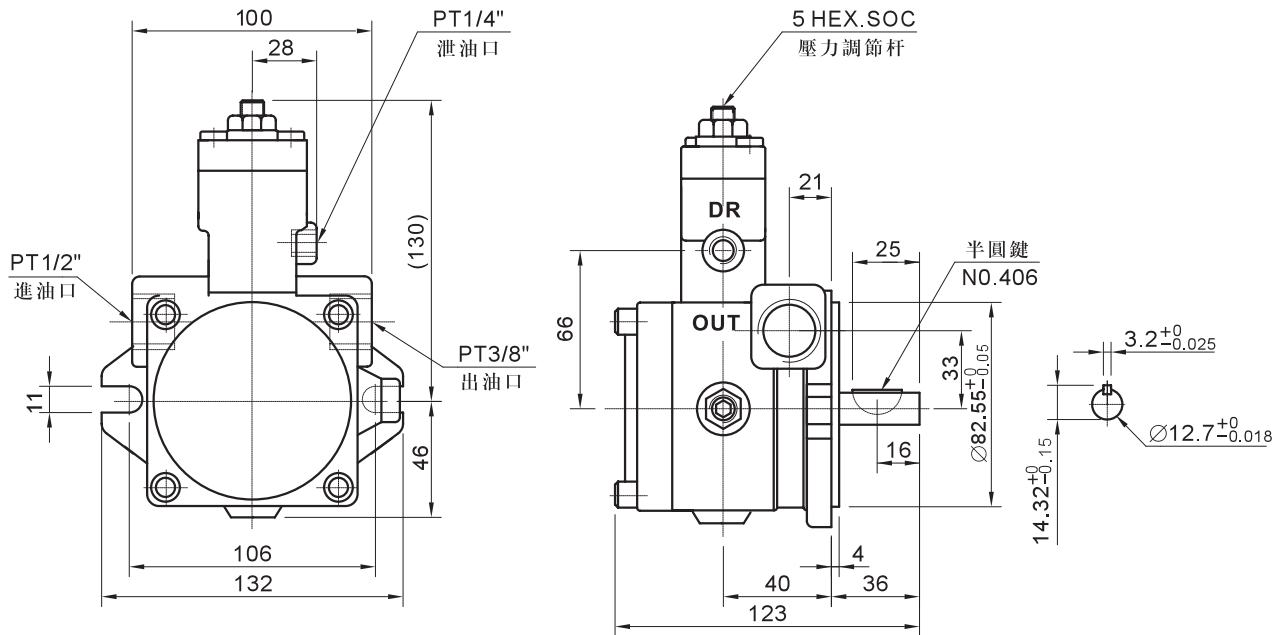
# F

# 葉片泵

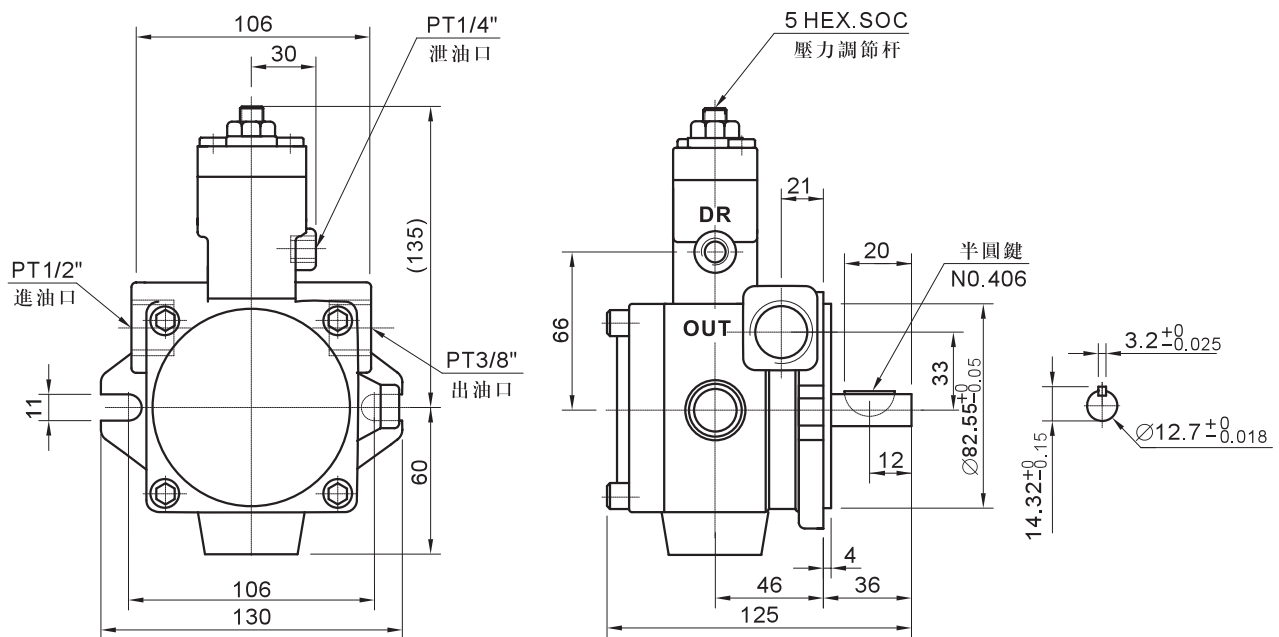


■ 外形尺寸

● VPVC-F12-A※-02



● VPVC-F20-A※-02



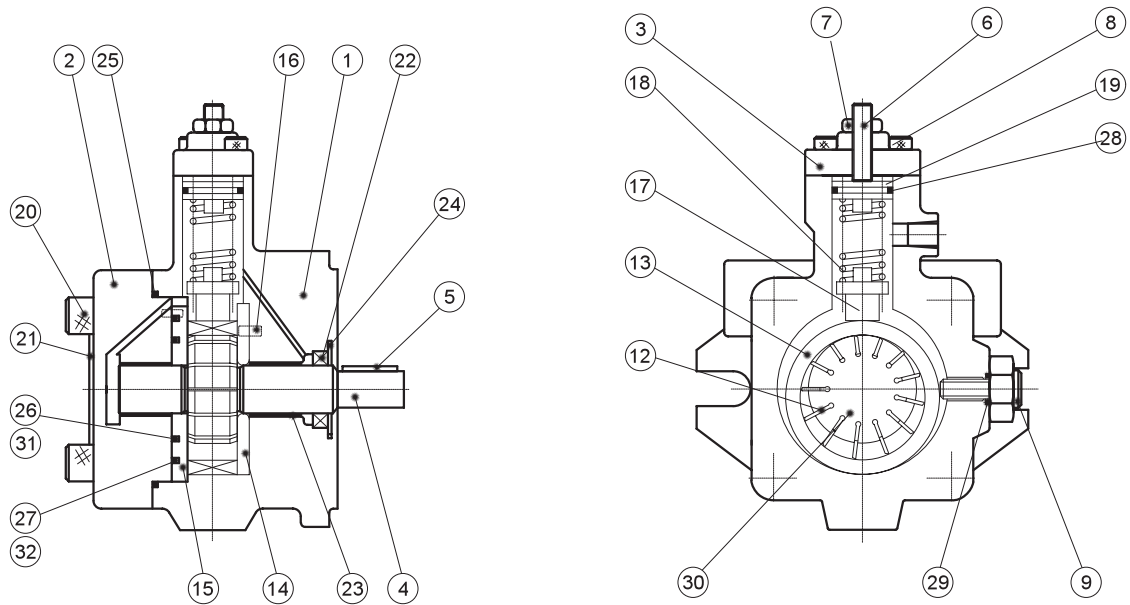
A  
B  
C  
D  
E  
F  
G  
H  
I  
J  
K

葉片泵



■ 剖面結構圖

● VPVC-F12



零件表

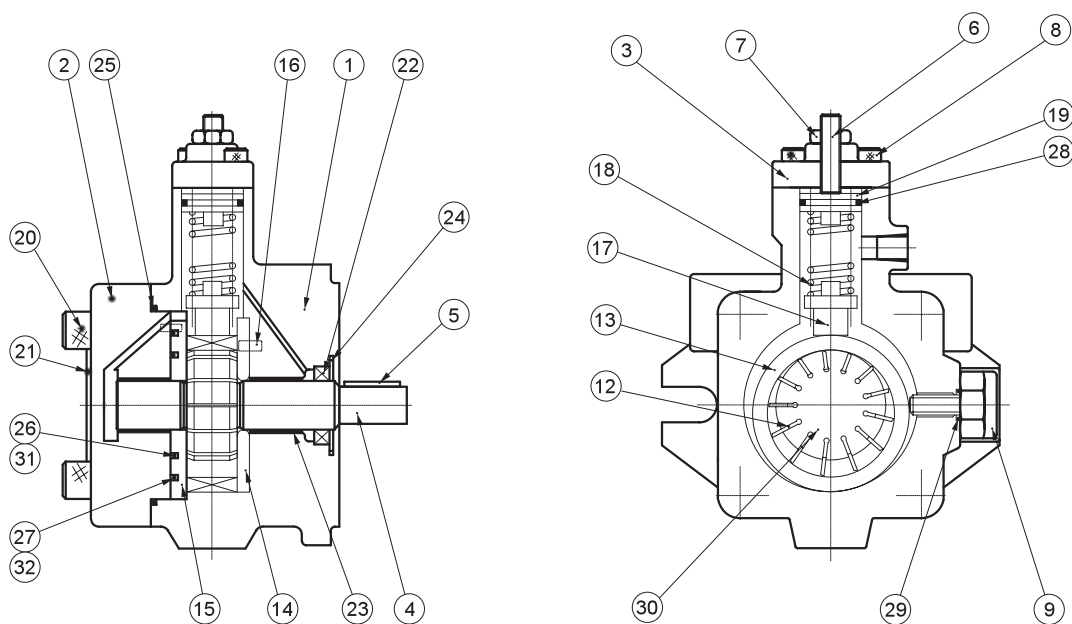
編號	零件名稱	數量	規格	編號	零件名稱	數量	規格
1	泵體	1		17	活塞	1	
2	后蓋	1		18	彈簧	1	
3	調整側蓋	1		19	調壓彈簧座	1	
4	主軸	2		20	六角螺栓	4	M8×1.25P×25L
5	半圓鍵	1	NO.406	21	銘牌	1	
6	調壓螺栓	1	M10×1.5P×35L	22	主軸油封	1	TCV14287
7	調壓螺母	1	M10×1.5P	23	干式軸承	2	DAI(JAPAN) DD1415
8	六角螺栓	4	M6×1.0P×20L	24	C形扣環	1	R28
9	塑膠塞頭	1		25	O形圈-A	1	IA-S71
				26	O形圈-B	1	AS 568-023
				27	O形圈-C	1	AS 568-031
12	葉片	13		28	O形圈-D	1	IA-P20
13	凸輪環	1		29	O形圈-E	1	IA-P18
14	配流盤	1		30	轉子	1	
15	背托側盤	1		31	背托環	1	
16	定位銷	1	∅3×8	31	背托環	1	

F

葉片泵



● VPVC-F20



零件表

編號	零件名稱	數量	規格	編號	零件名稱	數量	規格
1	泵體	1		17	活塞	1	
2	后蓋	1		18	彈簧	1	
3	調整側蓋	1		19	調壓彈簧座	1	
4	主軸	2		20	六角螺栓	4	M8 × 1.25P × 25L
5	半圓鍵	1	NO.406	21	銘牌	1	
6	調壓螺栓	1	M10 × 1.5P × 35L	22	主軸油封	1	TCV16287
7	調壓螺帽	1	M10 × 1.5P	23	干式軸承	2	DAI (JAPAN) DD1615
8	六角螺栓	4	M6 × 1.0P × 20L	24	C形扣環	1	R28
9	防塵套	1		25	O形圈-A	1	IA-S75
12	葉片	13		26	O形圈-B	1	AS 568-023
13	凸輪環	1		27	O形圈-C	1	AS 568-031
14	配流盤	1		28	O形圈-D	1	IA-P20
15	背托側盤	1		29	O形圈-E	1	IA-P12
16	定位銷	1	∅3 × 8	30	轉子	1	
				31	背托環	1	
				31	背托環	1	

A  
B  
C  
D  
E  
F  
G  
H  
I  
J  
K

葉  
片  
泵